



**КОМИТЕТ ИМУЩЕСТВЕННЫХ ОТНОШЕНИЙ
АДМИНИСТРАЦИИ ПЕРМСКОГО МУНИЦИПАЛЬНОГО ОКРУГА**

РЕШЕНИЕ

о размещении объектов № 1314

Пермский край
Пермский округ

14.06.2023

Комитет имущественных отношений администрации Пермского муниципального округа разрешает Шкловскому Михаилу (паспорт 5704 478659 выдан 31.05.2004 УВД Мотовилихинского района города Перми) почтовый адрес: г. Пермь, ул. Екатерининская, д. 48, кв. 10

размещение объекта: «Проезды, в том числе вдольтрассовые, и подъездные дороги, для размещения которых не требуется разрешение на строительство» на землях государственная собственность на которые не разграничена на срок 1 год 14.06.2023г. по 13.06.2024г.

Местоположение: Пермский край, Пермский муниципальный округ, д. Чуваки


Приложение: схема предполагаемых к использованию земель или земельных участков.

Особые условия использования:

1. Без права возведения и права регистрации объектов капитального строительства, без права возведения ограждения, с правом свободного доступа неограниченного круга лиц.

2. В соответствии с абз. 2 п. 8.2. Положения о порядке и условиях размещения объектов на землях или земельных участках, находящихся в государственной или муниципальной собственности, на территории Пермского края без предоставления земельных участков и установления сервитутов, публичного сервитута, утвержденного постановлением Правительства Пермского края от 22.07.2015 № 478-п, при прекращении действия решения о размещении объектов размещенные объекты демонтируются заявителем за счет собственных средств в срок не позднее 14 календарных дней с даты получения письма Комитета имущественных отношений администрации Пермского муниципального округа о прекращении действия решения о размещении объектов.

Заместитель председателя комитета
имущественных отношений администрации
Пермского муниципального округа


(подпись, печать)

М.В. Королева

Схема предполагаемых к использованию земель или части земельного участка

Объект: Проезды, в том числе вдольтрассовые, и подъездные дороги, для размещения которых не требуется разрешения на строительство.

Местоположение: Пермский край, Пермский муниципальный округ, Култаевское т/у, д. Чуваки

Площадь земель или части земельного участка, кв.м.: 740

Категория земель: земли населенных пунктов

Вид разрешенного использования: -

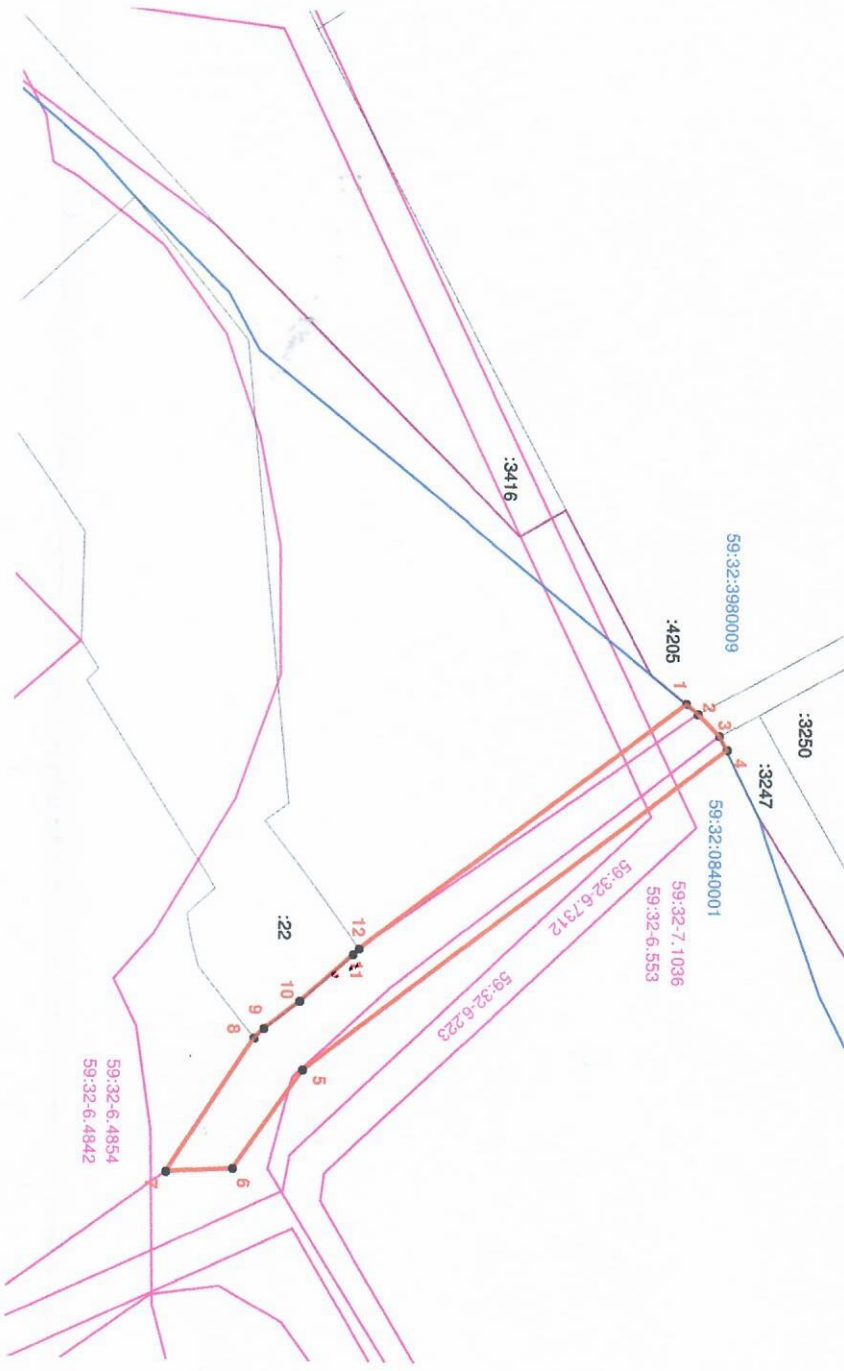
Система координат: МСК-59

Каталог координат, м		
№ точки	X	Y
1	501298.57	2216007.96
2	501241.99	2216052.26
3	501232.57	2216065.90
4	501223.55	2216066.27
5	501235.24	2216047.95
6	501236.74	2216046.76

Каталог координат, м		
№ точки	X	Y
7	501241.39	2216042.92
8	501248.58	2216036.65
9	501249.44	2216035.87
10	501293.11	2216002.03
11	501294.74	2216003.37
12	501297.66	2216006.16

Описание границ смежных землепользователей:

от	<u>1</u>	точки	до	<u>2</u>	точки	-	земельный участок с кадастровым номером 59:32:3980009:4205
от	<u>2</u>	точки	до	<u>3</u>	точки	-	земли Култаевского т/у
от	<u>3</u>	точки	до	<u>4</u>	точки	-	земельный участок с кадастровым номером 59:32:3980009:3247
от	<u>4</u>	точки	до	<u>8</u>	точки	-	земли Култаевского т/у
от	<u>8</u>	точки	до	<u>12</u>	точки	-	земельный участок с кадастровым номером 59:32:0840001:22
от	<u>12</u>	точки	до	<u>1</u>	точки	-	земли Култаевского т/у



УСЛОВНЫЕ ОБОЗНАЧЕНИЯ:

- 1 граница предполагаемых к использованию земель
- поворотная точка границы
- 59:32:0840001 номер кадастрового квартала
- :4205 граница объекта недвижимости в кадастровом квартале по сведениям ЕГРН
- 59:32:6.553 граница объектов недвижимости по сведениям ЕГРН
- 59:32:6.553 реестровый номер зоны по сведениям ЕГРН
- 59:32:6.553 граница зоны с особыми условиями использования территории

Заявитель:

Иванов Иван Иванович
 МП (для юр. лиц и ИП) *Иванов Иван Иванович*

Масштаб 1:1000

(подпись, расшифровка подписи)

Верно